

Ausgangslage

Im Spital Hirslanden in Zürich sind in einem Sammelbehälter zwei 80 mm Vortex-Pumpen installiert. Das Fördermedium enthält extrem viele Feuchttücher aus dem Spitalbetrieb. Die beiden Pumpen verstopfen regelmässig, so dass der Betreiber dies nicht weiter tolerieren will.

Massnahme durch Häny AG

Wir haben eine Pumpe durch eine Häny ECOLINE-Häckslerpumpe ersetzt. Seit dem Einsatz dieser Pumpe im Dezember 2015 ist keine weitere Störung aufgetreten. Die Pumpe zerkleinert und fördert alle anfallenden Feststoffe, trotz der hohen Konzentration derselben.

Initial situation

Two 80-mm vortex pumps are installed at the Hirslanden hospital in Zurich. The pumped medium contains an extremely high number of wipes from hospital operations. Both pumps clog regularly and the operator is no longer willing to tolerate this.

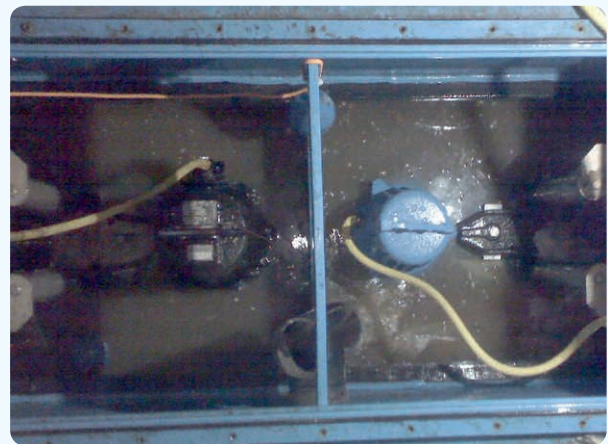
Measure by Häny AG

We replaced one pump with a Häny ECOLINE grinder pump. No further interruptions have occurred since this pump was installed in December 2015. The pump shreds and conveys the solids that occur despite their high concentration.

Pumpendaten / Pump dates	Alte Pumpe Abwassertauchmotorpumpe Old pump Immersion pump for sewage water	Neue Pumpe Einstufige Schneidradpumpe New pump Grinder pump 1-stage
Art.-Nr. / Part No.:	CA861618	2405-KY-98
Typ / Type:	KCW080HA + 005141N1	Häny ECOCUT®-2405
Auslegungsdaten / Interpretation dates		
Fördermedium / Conveying fluid:	Abwasser / Wastewater	Abwasser / Wastewater
Förderstrom / Conveying flow Q:	6 l/s	4 l/s
Förderhöhe / Conveying Head:	15 m	15 m
Druckstutzen / Outlet diameter:	DN80	1½"
Motordaten / Engine dates		
Nennleistung / Nominal performance P2:	5.1 kW	2.7 kW
Drehzahl / Speed n:	1450 min ⁻¹	2900 min ⁻¹
Spannung / Tension U:	400 V	3~400 V
Frequenz / Frequency F:	50 Hz	50 Hz
Nennstrom / Nominal electricity IN:	11.5 A	5.8 A
Isolationsklasse / Isolation class:	F	F
Schutzart / Protection:	IP 68	IP 68
Lauftrad / Impeller:	Freistromrad / Vortex impeller	Schneidrad / Cutting wheel
Freier Durchgang / Free passage:	80 mm	5 mm
Gewicht / Weight:	79 kg	61 kg



Durch Feuchttücher verstopfte Pumpe
Pump clogged by wipes



Nach Einbau der neuen Pumpe in den Behälter
After installing the new pump in the container